

Tủ báo cháy gia đình LX FA SM

Hiển thị số zone trên màn hình led

VIDEO MÔ TẢ CÁC PHIÊN BẢN BÁO CHÁY

BÁO CHÁY LIÊN GIA



BÁO CHÁY GIA ĐÌNH
CÓ ĐỊA CHỈ



BÁO CHÁY GIA ĐÌNH CÓ
GỌI ĐIỆN THOẠI



1. Giới thiệu sản phẩm:

1.1 Tầm quan trọng của hệ thống báo cháy:

Hệ thống báo cháy là một phần quan trọng trong việc phòng cháy chữa cháy trong các tòa nhà, công trình và khu dân cư. Hệ thống báo cháy có khả năng phát hiện cháy ngay từ khi nó bắt đầu. Điều này cho phép mọi người trong khu vực sớm nhận biết và có thời gian thoát ra khỏi tòa nhà hoặc kích hoạt hệ thống phòng cháy chữa cháy để kiểm soát tình huống, giảm thiểu thiệt hại và đảm bảo sự an toàn cho con người trong trường hợp cháy xảy ra. Việc đầu tư vào hệ thống báo cháy là một biện pháp quan trọng để bảo vệ cuộc sống và tài sản của mọi người.

Chính vì lí do thiết yếu như vậy, tủ báo cháy gia đình (LXFA-SM) có thể cung cấp một số chức năng chính:

- Thiết bị cảnh báo cho cư dân trong tòa nhà biết có cháy và sự cần thiết phải sơ tán.
- Việc phát ra các tín hiệu cháy có thể được thực hiện tự động bởi các đầu dò (khói, nhiệt,...) hoặc bởi con người (thông qua nút nhấn khẩn cấp).
- Hệ thống hoạt động liên tục 24/24 giờ kể cả khi mất điện.

1.2 Cách thức hoạt động:

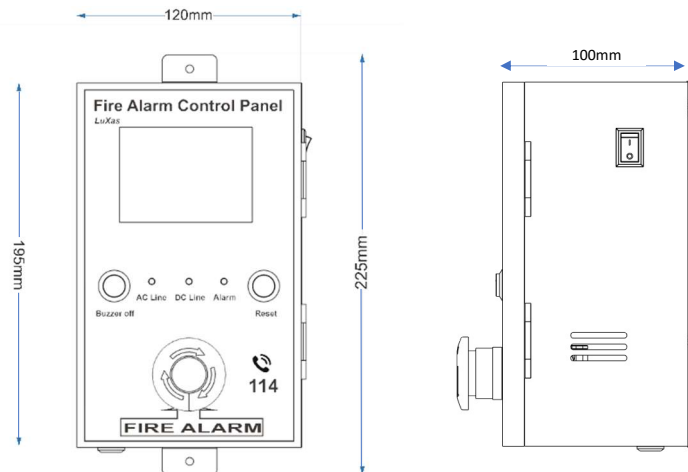
Khi có hiện tượng cháy, các thiết bị đầu vào (cảm biến đầu dò, nút nhấn khẩn cấp) nhận tín hiệu và truyền thông tin của sự cố về tủ báo cháy. Tại đây tủ báo cháy sẽ xử lý thông tin nhận được, xác định vị trí nơi xảy ra cháy (thông qua các zone) và hiển thị ra màn hình led, đèn tín hiệu, chuông, còi báo động để mọi người nhận biết khu vực đang xảy ra sự cháy và xử lý kịp thời.

Đặc điểm của sản phẩm tủ báo cháy:

- Việc bảo trì và bảo dưỡng ít tốn kém, dễ dàng.
- Thời gian sử dụng các hệ thống này lâu dài, chất lượng luôn đảm bảo.
- Nhỏ gọn, giá thành rẻ, dễ dàng sử dụng, lắp đặt.
- Có 6 zone, mỗi zone có thể lắp được nhiều thiết bị báo cháy.
- Sử dụng được cho cảm biến đầu dò nhiệt độ, đầu dò khói 24V hoặc 12V.

2. Thông số kĩ thuật

- Hãng sản xuất: Luxas Việt Nam
- Model: LX FA SM
- Nguồn cung cấp: 220 VAC
- Kích thước: 225x120x100mm



- Trọng lượng: ~1kg
- Chất liệu: thép sơn tĩnh điện 0.5mm
- Dung lượng pin: 6000mA - 12VDC
- Thời gian sử dụng của pin khi không có điện: 14h
- Âm lượng của còi báo động: 110 db.
- Nhiệt độ hoạt động: 10-50 độ C
- Remote tần số 433Mhz, Phạm vi 30m
- Có 6 zone:
 - Zone1 -> zone4: Mỗi zone tối đa 20 thiết bị đầu vào. ZONE1-ZONE4: Cảm biến khói 2 dây
 - Zone5, dùng nút nhấn khẩn cấp, 20 nút nhấn
 - zone 6: dùng nút nhấn khẩn cấp ko dây, kết nối 3 nút nhấn

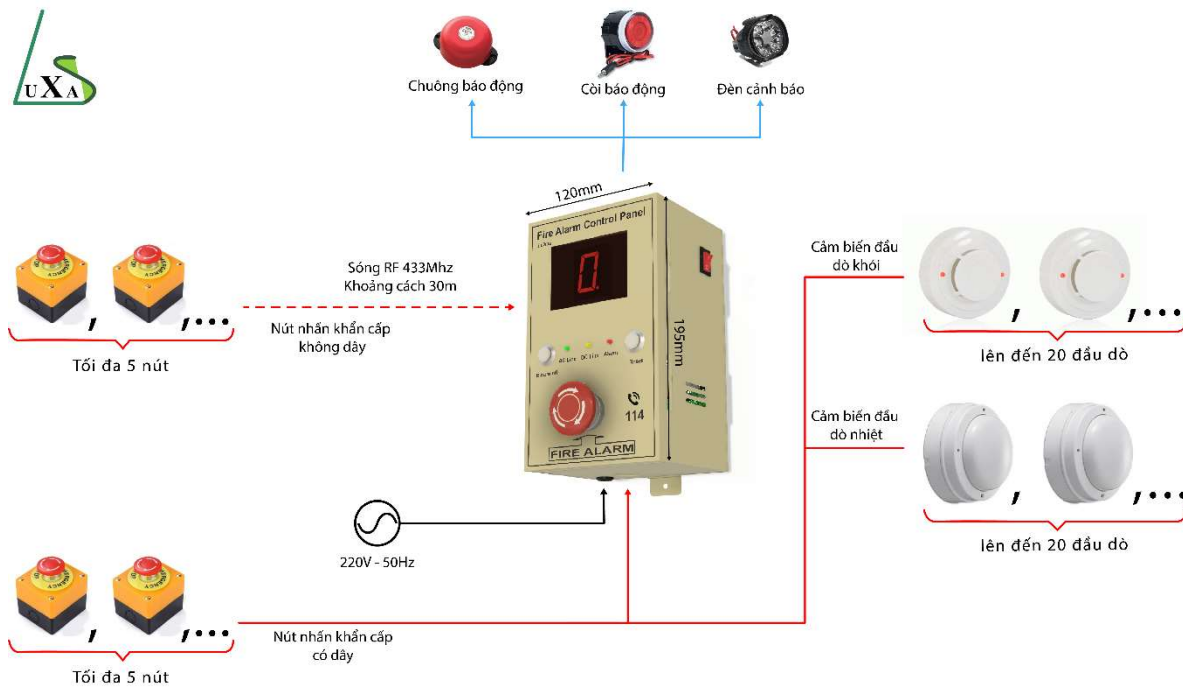


Figure 1: sơ đồ hoạt động của hệ thống báo cháy theo zone

3. Các thành phần chính:

Tủ báo cháy được thiết kế dạng hộp nhỏ gọn, bao gồm các thiết bị chính: bo mạch xử lý thông tin, pin dự phòng, nút nhấn chức năng, nút nhấn khẩn cấp, led tín hiệu.

Thiết bị đầu vào:

- Cảm biến đầu dò khói.
- Cảm biến đầu dò nhiệt độ.
- Nút nhấn khẩn cấp có dây.
- Nút nhấn khẩn cấp không dây.

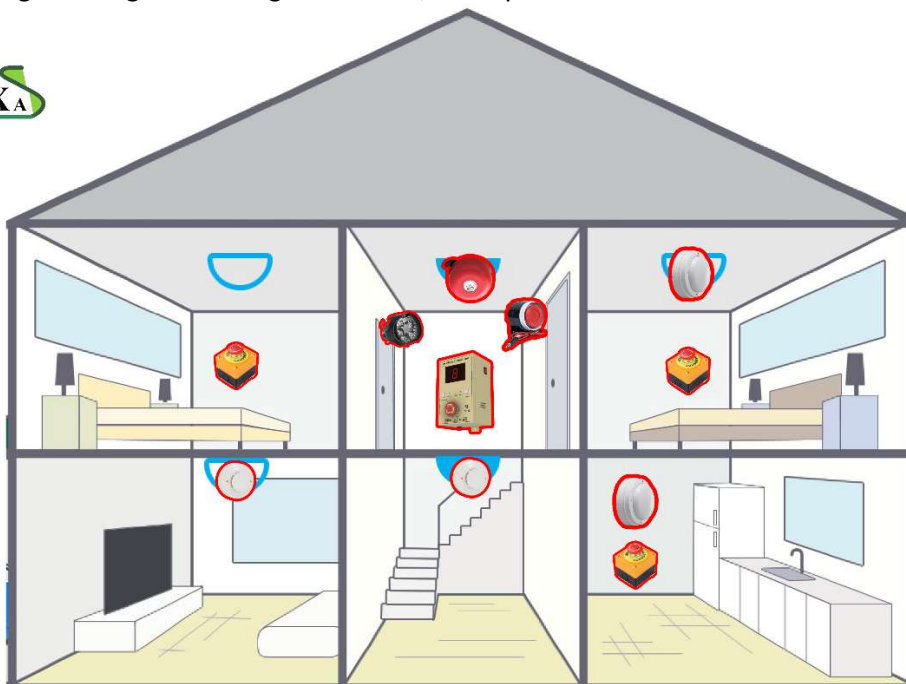
Thiết bị đầu ra

- Màn hình led hiển thị.
- Đèn cảnh báo.
- Chuông, còi báo động.

4. Hướng dẫn lắp đặt

Bạn cần xác định khu vực (phòng, tầng, hoặc khu vực cụ thể,...) mà bạn muốn bảo vệ bằng hộp báo cháy. Sau đó, xác định số zone cần sử dụng cho các khu vực này. Mỗi zone thường đi kèm với một cảm biến, nút nhấn,...

Có thể lắp trên tường, nên gần vị trí có nguồn điện 220 V, dễ nhìn thấy, dễ dàng thao tác khi có sự cố. Không để trong môi trường ẩm ướt hoặc cao quá tầm với.



Tủ báo cháy gia đình



Đèn cảnh báo



Cảm biến đầu dò nhiệt



Chuông báo động



Còi báo động



Nút nhấn khẩn cấp

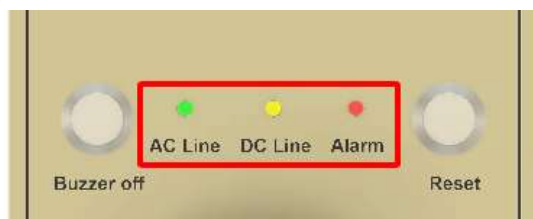


Cảm biến đầu dò khói

Mô hình lắp đặt tủ báo cháy (phiên bản có dây cho gia đình)

5. Hướng dẫn sử dụng

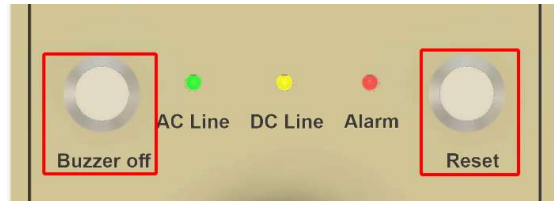
5.1 Trạng thái các đèn hiển thị:



- Đèn led tín hiệu AC Line **ON** sáng màu xanh : Hệ thống hoạt động với nguồn 220 V.
- Đèn led tín hiệu DC Line **ON** sáng màu vàng : Hệ thống đang sạc pin dự phòng (khi cần).

- Đèn led tín hiệu Alarm **ON** sáng màu đỏ: Báo động có cháy.
- Đèn tín hiệu AC Line **NHẤP NHÁY** màu xanh: hệ thống bị mất điện 220V, Còi tín hiệu sẽ kêu “beep” 2 lần liên tục trong mỗi 3 giây.
- Đèn tín hiệu DC Line **NHẤP NHÁY** màu vàng: hệ thống bị thiếu pin dự phòng, hoặc pin dự phòng bị lỗi, còi tín hiệu sẽ kêu “beep” 2 lần liên tục trong mỗi 3 giây.

5.2 Nút nhấn chức năng:



- Nút **Buzzer off**: tắt tiếng beep của tủ báo cháy hoặc tắt chuông, còi báo động.
 - Nút **Reset**: Reset hệ thống trong 20s
- ❖ Sử dụng trong các trường hợp sau:
- Khi mất điện hoặc có không có pin dự phòng: tủ báo cháy sẽ phát ra tiếng “beep” 2 lần mỗi 3 giây, đồng thời led tín hiệu DC, AC sẽ nhấp nháy 2 lần mỗi 3 giây liên tục. Để tắt tiếng “beep”, ta nhấn nút **Buzzer off**.
 - Khi tủ báo cháy được kích hoạt, chuông còi báo động sẽ kêu, để tắt tiếng báo động, ta nhấn nút **buzzer off**.
 - Để reset tín hiệu của cảm biến đầu dò, ta nhấn nút **Reset**.

5.3 Chi tiết hướng dẫn sử dụng:

❖ Thao tác khi có cháy:

khi có cháy xảy ra, ta có thể kích hoạt theo hai cách:

- Thủ công: Nút nhấn khẩn cấp có dây, không dây,
- Tự động: cảm biến đầu dò khói và nhiệt độ.

Sau khi được kích hoạt, các thiết bị đầu ra như: “chuông, còi báo động, đèn cảnh báo, đèn tín hiệu” sẽ hoạt động, đồng thời màn hình led 7 đoạn sẽ hiện thị zone đang có sự cố. Nếu có nhiều hơn một zone được kích hoạt, màn hình LED sẽ nhấp nháy tuần tự các zone đang có sự cố để thông báo.

Hệ thống báo cháy thể hiện như sau:

- Đèn Alarm **ON**
- Chuông, còi và đèn báo cháy của hộp được **kích hoạt**.

Lúc này, ta nên khẩn trương tới khu vực có báo động để xác định vị trí cháy hoặc quan sát màn hình led trên tủ báo cháy để xác định chính xác khu vực có cháy.

Khi xác định được cháy có thật, ngay lập tức thông báo cho mọi người trong khu vực, gọi điện cho cơ quan PCCC (số 114) và thực hiện chữa cháy và cứu hộ bằng phương tiện tại chỗ.

❖ Thao tác sau khi sự cố kết thúc:

Tắt hộp báo cháy sau khi cháy được kiểm soát:

- Để tắt chuông, còi báo cháy, ta nhấn nút **Buzzer off** (khi đó đèn cảnh báo vẫn hoạt động).
- Để khởi động lại hệ thống, reset tín hiệu, ta nhấn nút **Reset**, khi đó hệ thống sẽ tiến hành reset trong vòng 20s.

6. Bảo dưỡng hệ thống

- Luôn luôn kiểm tra hộp báo cháy thường xuyên để đảm bảo hoạt động đúng cách và sẵn sàng cho việc bảo vệ cháy bằng các bước cơ bản sau:
 - Kiểm tra nguồn điện: Đảm bảo hộp báo cháy được cắm vào nguồn điện 220V ổn định.
 - Kiểm tra mức pin: hãy kiểm tra mức pin còn lại và thay pin mới nếu cần thiết.
 - Kiểm tra cảm biến: Đảm bảo các cảm biến trong hộp báo cháy không bị che khuất hoặc bị hỏng.

- Kiểm tra âm báo: Kiểm tra âm báo khi hộp báo cháy phát hiện cháy. Đảm bảo âm báo đủ lớn để có thể nghe rõ trong khu vực quản lý.
- Đào tạo và huấn luyện mọi người xung quanh về cách sử dụng hộp báo cháy và phản ứng khi xảy ra cháy.
- Luôn tuân thủ các quy định và hướng dẫn cài đặt từ nhà sản xuất để đảm bảo an toàn và hiệu quả của hộp báo cháy.
- Nếu có vấn đề hoặc sự cố với hộp báo cháy, ngay lập tức thông báo cho nhà sản xuất hoặc nhà phân phối để được hỗ trợ kỹ thuật và sửa chữa.